



Ajuntament de  
Sant Just Desvern

# LA GUIA EDUCATIVA DE SANT JUST DESVERN





## PRESENTACIÓ

El document que tens a les teves mans és la Guia Educativa de Sant Just per al curs 2023-2024, la qual recull un seguit de projectes, propostes, activitats, tallers i xerrades que l'Ajuntament i altres entitats posem a disposició de la comunitat educativa del poble. Així doncs, com a Ciutat Educadora i Ciutat Amiga de la Infància, tenim el compromís d'oferir oportunitats i propostes educatives que no només s'adrecin als centres educatius, sinó també al conjunt de la ciutadania. És per això que les propostes que recull aquesta guia tenen l'objectiu d'acompanyar els infants, adolescents i famílies del poble en el seu creixement i la seva construcció com a ciutadans i ciutadanes de ple dret en la nostra societat.

L'objectiu de la Guia és també el de promoure, a través de les propostes que inclou, una educació en valors, centrada en el coneixement de l'entorn, en el reforç del sentiment de pertinença i en la construcció de ciutadania des d'una perspectiva diversa, crítica i justa. Finalment, voldria agrair la participació de totes les persones, col·lectius i entitats que fan possible l'elaboració i desenvolupament de les activitats de la Guia i a tota la comunitat educativa que any rere any fa ús d'aquesta oferta i la manté viva i en constant moviment.

Just Fosalva i Sanjuan  
Regidor d'Educació i Ciutat Educadora

Sant Just Desvern, juliol de 2023



## FUNCIONAMENT DE LA GUIA EDUCATIVA

### Com s'estructura?

La Guia Educativa està estructurada en diversos blocs temàtics per tal de facilitar la cerca d'activitats, tant per al professorat com per a les famílies i ciutadania que l'utilitzeu. Cada bloc temàtic té un color de referència i les activitats que són noves o han canviat de format estan senyalitzades a l'índex amb una emoticona.

Aquesta pretén ser una proposta viva i adaptada a les necessitats reals dels centres educatius, famílies, infants i joves del poble. És per això que, any rere any, la Guia s'ha anat adaptant i actualitzant d'acord amb les propostes i observacions dels diferents agents educatius que hi han participat.

### Què he de fer si vull participar en alguna de les activitats de La Guia?

A l'índex d'activitats, hi trobaràs un enllaç que et dirigirà al formulari d'inscripció. En el cas de voler participar en alguna de les activitats, hauràs d'omplir el formulari i esperar que contactem amb tu per concretar els detalls de l'activitat (dates, horaris, aforament...).

Per tal de vetllar per la bona organització i el correcte funcionament de les diferents activitats, us demanem que envieu els formularis abans del dia **3 d'octubre de 2023**. Tanmateix, algunes activitats s'han de reservar de forma directa, com més aviat millor, a l'adreça o telèfon de contacte que indiqui la seva respectiva fitxa.

### Servei d'Educació

Ajuntament de Sant Just Desvern



# ÍNDEX

★ Activitats noves o amb nou format



## MEDI AMBIENT I DESENVOLUPAMENT SOSTENIBLE

- Tallers a l'escola: "L'energia"
- Programa metropolità d'educació per a la sostenibilitat: "Compartir un futur"
- Programa "Coneguem els nostres parcs"
- Collserola, el curs del Parc
- Recollida de residus d'aparells elèctrics i electrònics a les escoles
- Agendes i calendaris pel medi ambient i el desenvolupament sostenible



## MOBILITAT I SEGURETAT

- Curs d'educació viària
- Visita a un parc de karts
- L'ús del patinet i la bicicleta a la via pública
- Les conseqüències d'un accident de trànsit ★



## SALUT I FOMENT DE L'ESPORT

- Més per a la salut
- Els nostres amics, els animals
- Trobades esportives interescolars
- L'esport és vida ★
- El peix daurat: salut mental, grassofòbia i violència sexual contra les dones ★



## GÈNERE I COEDUCACIÓ

- Reinventar la publicitat
- Re-Imagina't. Vídeos lliures de sexisme
- Violència masclista. Com comença tot?
- Bullying i respecte a la identitat de gènere
- Estereotips de gènere a les empreses
- Fora les vergonyes! Taller d'educació sexual ★
- Visites en femení al superordinador Marenostrom ★



## **CONEIXEMENT DEL POBLE I EL SEU PATRIMONI**

- Descobreix l'Ajuntament ★
- Com es fa la ràdio? Visita a Ràdio Desvern
- Patrimoni de l'aigua: el Molí Fariner i la font de la Bonaigua
- Pugem a la Penya del Moro!
- Rutes singulars: visitem els nostres grafits
- Mercats i escola: coneguem els nostres mercats!
- Visita al refugi antiaeri i a l'espai de memòria de Les Escoles
- Coneguem la cultura ibèrica i el poblat de la Penya del Moro



## **PROMOCIÓ CULTURAL I LINGÜÍSTICA**

- Visitem la Biblioteca Joan Margarit
- Resol el misteri de la Biblioteca
- Projecte d'Animació a la Lectura (PAL)
- Concurs literari de Sant Jordi
- Visita al celler de Can Ginestar
- Audicions musicals
- Programa de ràdio, especial Sant Jordi, de l'Institut
- Les escoles visiten la casa dels Gegants



## **SOLIDARITAT I CONVIVÈNCIA**

- El camí de les persones refugiades i migrades a Europa
- Sant Just, Ciutat Defensora dels Drets Humans



## **CONSTRUCCIÓ DE LA CIUTADANIA**

- APS Projectes d'Aprenentatge i Servei
- Taller de competències per a la socialització
- Espai de participació infantil i adolescent de Sant Just Desvern
- Dona veu al projecte visual: pictogrames per a la inclusió ★
- Projecte Unifica't ★
- Anem a jugar a la Vagoneta



## ÈXIT EDUCATIU I COHESIÓ SOCIAL

- Coneix els cicles formatius ★
- Coneix els PFI ★
- Projecte Connecta
- Mart XXI: és possible una colònia humana a Mart?
- Què he de saber per buscar feina?



## SERVEIS D'ACOMPANYAMENT PER A JOVES DE 12-25 ANYS

- Enllaç: servei d'acompanyament personal per a joves
- Punts d'Informació i Dinamització en els Centres d'Educació Secundària (PIDCES) ★



## ACTES I TALLERS OBERTS A TOTA LA CIUTADANIA

- Acte d'inici del curs escolar 2023-2024
- Xerrada amb Jaume Funes: Educar i aprendre quan sembla que tot canvia. ★
- La Xarxa educativa de Sant Just ★
- Celebració del Dia Internacional de les Ciutats Educadores
- Projecte Expertesa ★
- Projecte TRIBU ★
- Projecte Educatiu de Ciutat (PEC) ★
- Espai de consulta ★



## RECURSOS PER AL PROFESSORAT I EDUCADORS/ES

- Nextus: El documental com a eina d'aprenentatge
- Com puc treure suc de la plataforma Next Us? ★
- Comissió d'acompanyament a l'èxit educatiu i personal
- La Xarxa educativa de Sant Just
- Centre de Recursos Pedagògics del Baix Llobregat VIII ★



---

# **MEDI AMBIENT I DESENVOLUPAMENT SOSTENIBLE**

---



# TALLERS A L'ESCOLA: L'ENERGIA

## ACTIVITAT DIRIGIDA A...

Alumnat d'educació primària i d'ESO

## OBJECTIU

Fomentar l'estalvi energètic, difondre l'aprofitament de les energies renovables i donar a conèixer els seus efectes en el medi ambient.



## DESCRIPCIÓ

Activitats educatives teoricopràctiques a l'aula de caire divulgatiu i sensibilitzador, guiades per un/a monitor/a.

- Conte solar
- Vehicles solars
- Relotges solars
- Cuines solars
- Energia solar tèrmica
- Energia fotovoltaica
- Eficiència energètica

## DATES I LLOC

L'activitat es pot dur a terme durant tot el curs escolar, als centres educatius.

## INSCRIPCIÓ A L'ACTIVITAT

Cal posar-se en contacte amb l'entitat Intiam Ruai per fer la reserva de l'activitat.

☎ 93 697 84 39 ✉ educa@intiam.cat

## VALORA L'ACTIVITAT

Un cop feta, podeu valorar l'activitat a través del següent enllaç:

<https://forms.gle/gWnQDonfZq1CAWeo6>





# COMPARTIM UN FUTUR

## ACTIVITAT DIRIGIDA A...

Alumnat d'educació infantil, primària i secundària

## OBJECTIU

Fomentar hàbits sostenibles entre la població, promoure el pensament crític i oferir eines i valors necessaris per forjar un futur sostenible.

Aquest programa incorpora qüestions de canvi climàtic, energies renovables i salut ambiental, intensifica la relació entre escola, família i entorn, i aprofundeix en mètodes pedagògics participatius i experimentals.



## DESCRIPCIÓ

- **Visites guiades a diferents instal·lacions** de gestió de residus i del cicle de l'aigua (Ecoparcs, plantes de compostatge o triatge, deixalleries, dipòsit controlat, depuradores, dessalinitzadora, Museu AGBAR de les aigües...).
- **Activitats a l'aula:** activitats amb monitoratge relacionades amb residus i la seva prevenció i gestió, el cicle de l'aigua, l'energia i el canvi climàtic o la salut ambiental (soroll i contaminació acústica). Algunes d'aquestes activitats també es poden adaptar a actes, fires o esdeveniments.
- **Activitats a l'entorn:** activitats a parcs, platges, rius o zona urbana. Les activitats es desenvolupen sempre amb monitoratge per conèixer el territori i tractar temes vinculats a l'ecologia, la biodiversitat, l'energia i el canvi climàtic.
- **Materials educatius:** dossiers, còmics i contes, guies didàctiques, vídeos i visites virtuals que podeu obtenir en versió paper o en versió electrònica, sobre el cicle integral de l'aigua, la prevenció i la gestió dels residus, els parc i platges, etc.

## DATES

L'activitat es pot dur a terme durant tot el curs escolar.

## INSCRIPCIÓ A L'ACTIVITAT

Cal posar-se en contacte amb l'Àrea Metropolitana de Barcelona per reservar l'activitat.

☎ 93 238 93 51 ✉ [reserves.compartim@amb.cat](mailto:reserves.compartim@amb.cat)

## VALORA L'ACTIVITAT

Un cop feta, podeu valorar l'activitat a través del següent enllaç:

<https://forms.gle/4rnyJzJuE2MS2Zni6>



# CONEGUEM ELS NOSTRES PARCS

## ACTIVITAT DIRIGIDA A...

Alumnat de 5è i 6è de primària

## OBJECTIU

Sensibilitzar a favor de la conservació dels espais naturals i contra la utilització irracional dels recursos.



## DESCRIPCIÓ

Visita guiada a un parc natural de la província. Consta de dues fases: treball previ a l'escola i treball al parc natural. Aquesta activitat està dirigida únicament als centres educatius públics.

## DATES

L'activitat es pot dur a terme durant tot el curs escolar.

## INSCRIPCIÓ A L'ACTIVITAT

Per participar en l'activitat, cal inscriure's a través del següent formulari:

<https://forms.gle/3NaMvUKu9dQweJ3Z9>

## VALORA L'ACTIVITAT

Un cop feta, podeu valorar l'activitat a través del següent enllaç:

<https://forms.gle/g9543cVEJiBbz4Pt9>

# COLLSEROLA, EL CURS DEL PARC

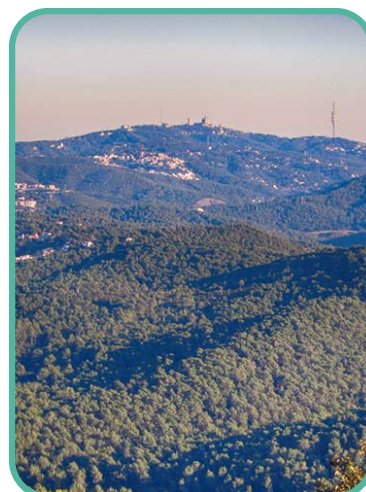


## ACTIVITAT DIRIGIDA A...

Alumnat d'educació infantil, primària i secundària

## OBJECTIU

Gaudir i aprendre al Parc Natural de la Serra de Collserola, des de la convicció que el contacte directe amb la natura no només ens fa sentir millor, sinó que també ens fa ser millors.



## DESCRIPCIÓ

Des dels equipaments del Parc Natural Can Coll (Cerdanyola) i el Centre d'Informació (Vallvidrera) s'ofereixen més de quaranta programes diferents que us ajudaran a descobrir, comprendre i estimar la natura que ens envolta.

Podreu escollir entre diferents formats d'activitat: "Passejar i descobrir", tot establint un primer contacte amb la realitat de Collserola; "Aproximar-se i conèixer" els elements i/o les relacions que s'estableixen a la natura; o "Implicar-se i aprofundir" en el funcionament i la gestió del Parc.

El Centre de Documentació i Recursos Educatius us ofereix informacions, propostes i assessoraments per programar, pel vostre compte, projectes i activitats que tinguin Collserola com a protagonista. També gestionen el préstec de materials per treballar a l'escola com ara Maletes Collserola Conta Contes, Bagul d'expressió, exposicions itinerants, etc.

Consulteu el fulletó de propostes educatives i els diferents recursos disponibles a la pàgina web del Parc de Collserola:

<https://parcnaturalcollserola.cat/el-curs-al-parc/https://parcnaturalcollserola.cat/centre-de-documentacio-i-recursos-educatius/>

## INSCRIPCIÓ A L'ACTIVITAT

Les inscripcions per a tot el curs escolar s'han de fer a partir de l'1 de setembre, trucant a Can Coll (936 920 396) o al Centre d'Informació del Parc (932 803 552), en funció de l'activitat. Heu de preveure fer les reserves al més aviat possible ja que algunes activitats s'esgoten ràpidament.

Aquestes activitats no són gratuïtes, però des de l'Ajuntament us oferim la possibilitat d'assumir part del cost de l'activitat. Per exemple, el desplaçament d'un grup-classe fins als equipaments del Parc. Així doncs, ens ho haureu de comunicar un cop feta la reserva.

## VALORA L'ACTIVITAT

Un cop feta, podeu valorar l'activitat a través del següent enllaç:

<https://forms.gle/RX3b28mzPnvKG484A>



# RECOLLIDA DE RESIDUS D'APARELLS ELÈCTRICS I ELECTRÒNICS A LES ESCOLES

## ACTIVITAT DIRIGIDA A...

Alumnat de 6è de primària

## OBJECTIU

Augmentar el reciclatge dels aparells elèctrics i electrònics (RAEE) posant èmfasi en els petits electrodomèstics i involucrar els infants com a element clau de la recollida de RAEE.



## DESCRIPCIÓ

Tallers a l'aula amb una durada d'una hora aproximadament, a càrrec de l'entitat Solidança. Durant la Setmana Europea de la Prevenció de Residus 2023, també s'habiliten punts de recollida de RAEE a les escoles.

## DATES I LLOC

L'activitat es pot dur a terme als centres escolars durant la setmana del 18 al 26 de novembre, la Setmana Europea de la Prevenció de Residus.

## INSCRIPCIÓ A L'ACTIVITAT

Per participar en l'activitat, cal inscriure's a través del següent formulari:

<https://forms.gle/UebzkG8oLJNM5gbZ7>

## VALORA L'ACTIVITAT

Un cop feta, podeu valorar l'activitat a través del següent enllaç:

<https://forms.gle/iEQsoScJagPymGLx5>



# AGENDES I CALENDARIS PEL MEDI AMBIENT I DESENVOLUPAMENT SOSTENIBLE

## ACTIVITAT DIRIGIDA A...

Alumnat de cicle superior de primària i d'ESO

## OBJECTIU

Donar a conèixer els principis de l'Agenda 21 i sensibilitzar envers el desenvolupament sostenible.



## DESCRIPCIÓ

Agenda escolar per a l'alumnat d'Educació Secundària i calendari per a les aules d'Educació Primària, on es proposen activitats sobre temes relacionats amb la sostenibilitat. Aquests materials es complementen amb una pàgina web amb informació específica i recursos, tant per a l'alumnat com per al professorat.

Més informació a: <http://agendaescolar.diba.cat/>

## DATES I LLOC

L'activitat es pot dur a terme durant tot el curs escolar, als centres educatius.

## INSCRIPCIÓ A L'ACTIVITAT

Per participar en l'activitat, cal inscriure's a través del següent formulari:

<https://forms.gle/Y237jxFYxbe42gPf9>

## VALORA L'ACTIVITAT

Un cop feta, podeu valorar l'activitat a través del següent enllaç:

<https://forms.gle/kCvEuHJ5bLYjEmTG7>



---

## **MOBILITAT I SEGURETAT**

---



# CURS D'EDUCACIÓ VIÀRIA

## ACTIVITAT DIRIGIDA A...

Alumnat d'educació primària i d'ESO

## OBJECTIU

Conèixer i respectar els senyals de trànsit i les normes de circulació viària. Ser conscient dels perills de la conducció en bicicleta, monopatins, *skate*, patinets, patins... Prevenció d'accidents i treball d'actituds de respecte envers el mobiliari urbà i les persones.



## DESCRIPCIÓ

Treball previ a classe amb el/la tutor/a i posteriors sessions pràctiques amb un/a agent de policia. Es duu a terme una sessió de treball a l'aula i una sortida on els infants posen en pràctica les bones maneres de circular com a vianants, aprenent el rol de l'agent de trànsit.

## DATES I LLOC

L'activitat es pot dur a terme durant el primer trimestre de l'any (gener-març), als centres escolars i a la via pública.

## INSCRIPCIÓ A L'ACTIVITAT

Per participar en l'activitat, cal inscriure's a través del següent formulari:

<https://forms.gle/65zwiLSRoapP1SVsd7>

## VALORA L'ACTIVITAT

Un cop feta, podeu valorar l'activitat a través del següent enllaç:

<https://forms.gle/AW9LRowWVFAiZL5E6>



# VISITA A UN PARC DE KARTS

## ACTIVITAT DIRIGIDA A...

Alumnat d'educació primària

## OBJECTIU

Posar a la pràctica els diferents coneixements que s'imparteixin a les classes d'educació viària.



## DESCRIPCIÓ

L'activitat consisteix a visitar, durant un matí (de 9 a 13h), un parc infantil de trànsit. L'alumnat podrà posar en pràctica els coneixements impartits a les classes d'educació viària.

## DATES I LLOC

Dates a concretar. L'activitat es desenvolupa a un Parc Infantil de Trànsit.

## INSCRIPCIÓ A L'ACTIVITAT

Per participar en l'activitat, cal inscriure's a través del següent formulari:

<https://forms.gle/f7XAhibTMFZfdTE97>

## VALORA L'ACTIVITAT

Un cop feta, podeu valorar l'activitat a través del següent enllaç:

<https://forms.gle/V7hMNFdm1pdTgvrG9>





# L'ÚS DEL PATINET I LA BICICLETA A LA VIA PÚBLICA

## ACTIVITAT DIRIGIDA A...

Alumnat de 1r d'ESO

## OBJECTIUS

- Conèixer i respectar els senyals de trànsit i les normes de circulació viària.
- Prendre consciència dels perills de la conducció amb bicicleta, monopatins, skates, patinets... en convivència amb persones i altres vehicles.
- Prevenir accidents i respectar el mobiliari urbà i les persones.



## DESCRIPCIÓ

Taller de 50 minuts a l'aula, a càrrec d'un/a agent de la policia municipal. Possibilitat d'alguna sessió pràctica a la via pública.

## DATES I LLOC

L'activitat es pot dur a terme des del mes de gener fins al mes de maig, als centres educatius.

## INSCRIPCIÓ A L'ACTIVITAT

Per participar en l'activitat, cal inscriure's a través del següent formulari:

<https://forms.gle/M6L9pNeM5vRQQNngo6>

## VALORA L'ACTIVITAT

Un cop feta, podeu valorar l'activitat a través del següent enllaç:

<https://forms.gle/f37tmKtF5ia8TqZC6>



# LES CONSEQÜÈNCIES D'UN ACCIDENT DE TRÀNSIT

## ACTIVITAT DIRIGIDA A...

Alumnat de 4t d'ESO

## OBJECTIUS

Conèixer les conseqüències d'un accident de trànsit.



## DESCRIPCIÓ

Conversa guiada amb un monitor de l'Institut Guttmann per tal de conèixer les conseqüències reals d'un accident de trànsit.

## DATES I LLOC

A concretar.

## INSCRIPCIÓ A L'ACTIVITAT

Per participar en l'activitat, cal inscriure's a través del següent formulari:

<https://forms.gle/5iStJvPJ8qCRJGSP8>

## VALORA L'ACTIVITAT

Un cop feta, podeu valorar l'activitat a través del següent enllaç:

<https://forms.gle/DJ5bxYHE4qTuj9Xv5>



---

## **SALUT I FOMENT DE L'ESPORT**

---



# MÉS PER A LA SALUT

## ACTIVITAT DIRIGIDA A...

Alumnat d'educació infantil, primària i ESO

## OBJECTIUS

Potenciar actituds i coneixements relacionats amb la salut individual i comunitària i vetllar per a una bona prevenció.



## DESCRIPCIÓ

L'Ajuntament de Sant Just Desvern, amb el suport d'altres administracions i agents de salut, porta a terme diferents xerrades i tallers a les escoles, famílies i ciutadania per difondre hàbits saludables i transmetre la importància d'una bona salut al llarg de la vida, englobant-se en cinc àmbits temàtics: alimentació saludable, sexualitat sana, benestar emocional, prevenció d'addiccions, cura del cos i autoprotecció.

## DATES I LLOC

Les activitats es duran a terme durant el mes de novembre.

## INSCRIPCIÓ A L'ACTIVITAT

Per participar en l'activitat, cal inscriure's a través del següent formulari:

<https://forms.gle/qPqfQ8vwsMTUD1nA9>

## VALORA L'ACTIVITAT

Un cop feta, podeu valorar l'activitat a través del següent enllaç:

<https://forms.gle/GWP2TWmy6fX35rJN8>



# ELS NOSTRES AMICS, ELS ANIMALS

## ACTIVITAT DIRIGIDA A...

Alumnat de cicle superior de primària (5è i 6è)

## OBJECTIUS

- Millorar la convivència entre animals i persones.
- Fomentar la tinença responsable.
- Disminuir l'abandonament.
- Incentivar l'adopció.



## DESCRIPCIÓ

A partir de diferents recursos tècnics i audiovisuals, s'explicarà a l'alumnat la tinença responsable d'un animal domèstic, la tasca que porten a terme les protectores, el foment de les adopcions, el maltractament i l'abandonament dels animals, les colònies de gats a Sant Just Desvern, entre altres continguts per fomentar el benestar dels animals.

## DATES I LLOC

A determinar amb l'Ajuntament i les protectores.

## INSCRIPCIÓ A L'ACTIVITAT

Per participar en l'activitat, cal inscriure's a través del següent formulari:

<https://forms.gle/kStZN8NqMfUiSSu76>

## VALORA L'ACTIVITAT

Un cop feta, podeu valorar l'activitat a través del següent enllaç:

<https://forms.gle/sJmpaghyMuQArLPR9>



# TROBADES ESPORTIVES INTERESCOLARS

## ACTIVITAT DIRIGIDA A...

Alumnat de primària

## OBJECTIUS

Fomentar, a través de l'esport, la relació social entre l'alumnat que hi participa a través de l'esport.



## DESCRIPCIÓ

Realització de diferents activitats ludicoesportives, jocs d'equip, atletisme i beisbol adaptat.

## DATES I LLOC

Les activitats esportives interescolars es desenvoluparan durant els mesos de març i abril.

## INSCRIPCIÓ A L'ACTIVITAT

Per participar en l'activitat, cal inscriure's a través del següent formulari:

<https://forms.gle/jrxHXCBJMF5876ds7>

## VALORA L'ACTIVITAT

Un cop feta, podeu valorar l'activitat a través del següent enllaç:

<https://forms.gle/v78Apyab5SWipe3S8>

# L'ESPORT ÉS VIDA



## ACTIVITAT DIRIGIDA A...

Noies d'entre 4 i 16 anys

## OBJECTIUS

Contrarestar l'abandonament de la pràctica esportiva en edats primerenques. Empoderar les nenes i adolescents a través del coneixement i autoestima i dels valors de la pràctica del voleibol.



## DESCRIPCIÓ

Formació en hàbits saludables: nutrició, tabaquisme, alcoholisme, drogues i sedentarisme. Crear un model pilot i mètode d'aplicació d'incorporació del programa al Club Voleibol Sant Just per posteriorment, a través del programa "Dona-Esport-Càncer" i les federacions que col·laboren, oferir-lo a tots els clubs d'Espanya indistintament de la modalitat esportiva i mida de l'entitat.

## DATES I LLOC

L'activitat es pot dur a terme durant tot el curs escolar, als centres educatius.

## INSCRIPCIÓ A L'ACTIVITAT

Per participar en l'activitat, cal inscriure's a través del següent formulari:

<https://forms.gle/PKCWCZqpkwQMMM8d9>

## VALORA L'ACTIVITAT

Un cop feta, podeu valorar l'activitat a través del següent enllaç:

<https://forms.gle/ZeFWKNMx7QLA8xN46>



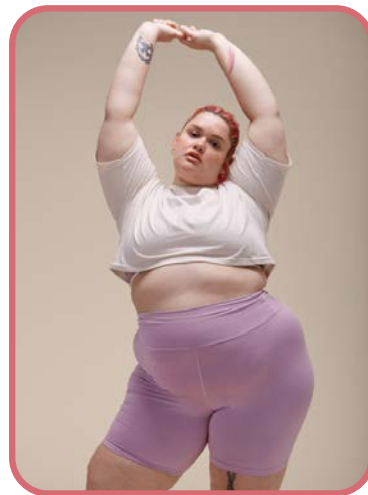
# EL PEIX DAURAT: SALUT MENTAL, GRASSOFÒBIA I VIOLÈNCIA SEXUAL CONTRA LES DONES

## ACTIVITAT DIRIGIDA A...

Per a joves de 14 a 18 anys

## OBJECTIUS

Sensibilitzar i generar debat al voltant de 3 temes (segons el fragment triat): salut mental, grassofòbia i violència sexual contra les dones.



## DESCRIPCIÓ

Representació d'un fragment breu del monòleg teatral "El peix daurat" i col·loqui posterior. Es pot triar entre 3 fragments, segons el tema que es vulgui tractar: salut mental, grassofòbia i violència sexual contra les dones.

## DATES I LLOC

Durant tot el curs escolar.

## INSCRIPCIÓ A L'ACTIVITAT

Per participar en l'activitat, cal inscriure's a través del següent formulari:

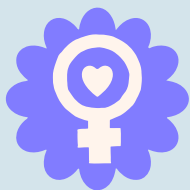
<https://forms.gle/H59ZuuKnba6RvaF89>

## VALORA L'ACTIVITAT

Un cop feta, podeu valorar l'activitat a través del següent enllaç:

<https://forms.gle/ndxe4GSKz5SS4sDK9>

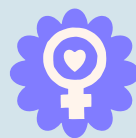




---

## **GÈNERE I COEDUCACIÓ**

---



# REINVENTAR LA PUBLICITAT

## ACTIVITAT DIRIGIDA A...

Alumnat de 5è i 6è de primària + ESO

## OBJECTIUS

Reconèixer els estereotips del llenguatge sexista en la publicitat.



## DESCRIPCIÓ

Tallers d'1,30 h de durada, adreçats al grup classe, amb un format participatiu i interactiu, on s'analitzen i es debaten exemples de publicitat sexista.

## DATES I LLOC

Durant tot el curs escolar, als centres educatius.

## INSCRIPCIÓ A L'ACTIVITAT

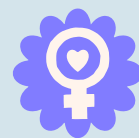
Per participar en l'activitat, cal inscriure's a través del següent formulari:

<https://forms.gle/6oaoUkUxhQCMkMQaA>

## VALORA L'ACTIVITAT

Un cop feta, podeu valorar l'activitat a través del següent enllaç:

<https://forms.gle/ae39rsTvF6tesvmj9>



# RE-IMAGINA'T, VÍDEOS LLIURES DE SEXISME

## ACTIVITAT DIRIGIDA A...

Alumnat d'ESO i batxillerat

## OBJECTIUS

Impulsar la creació de nous models comunicatius amb una mirada positiva cap a la diversitat de gènere i afectiva sexual.



## DESCRIPCIÓ

Realitzar un vídeo d'una durada d'entre 30 segons i 1 minut al voltant del tema proposat, que enguany és "Les sexualitats". Els vídeos han de ser elaborats col·lectivament. S'accepten diferents formats: videoclip, campanya ficció, documental, anunci publicitari.

## DATES I LLOC

La inscripció prèvia s'ha de fer abans del 18 de novembre amb la fitxa d'inscripció que trobareu a la web. Els vídeos es podran enviar fins al 15 de febrer de 2024.

## INSCRIPCIÓ A L'ACTIVITAT

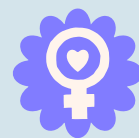
Per participar en l'activitat, cal inscriure's a través del següent formulari:

<https://forms.gle/rsYYKxd5PBto47wd8>

## VALORA L'ACTIVITAT

Un cop feta, podeu valorar l'activitat a través del següent enllaç:

<https://forms.gle/ujT1qaNs3yQ6hWdJ7>



# VIOLENCIA MASCLISTA. COM COMENÇA TOT?

## ACTIVITAT DIRIGIDA A...

Alumnat d'ESO, batxillerat i CFGM

## OBJECTIUS

Evitar ser víctima susceptible de patir maltractaments en l'àmbit de la llar o amb la parella.



## DESCRIPCIÓ

Activitat d'una hora de durada en què es treballaran els següents conceptes:

- Per què parlar de la violència masclista a l'Institut?
- És preocupant el fet de la violència masclista?
- Es denuncia prou aquest fet?
- Per què existeix el masclisme?
- El punt d'inici en una parella
- Indicadors d'abús
- La por
- Què fer si s'identifiquen conductes de risc?
- La importància de la detecció dels indicadors de risc.

## DATES I LLOC

L'activitat es pot dur a terme als centres educatius durant tot el curs escolar.

## INSCRIPCIÓ A L'ACTIVITAT

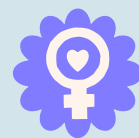
Per participar en l'activitat, cal inscriure's a través del següent formulari:

<https://forms.gle/NgvfhQuRYWA5gTyJ6>

## VALORA L'ACTIVITAT

Un cop feta, podeu valorar l'activitat a través del següent enllaç:

<https://forms.gle/bXg79NjQRn8Mmbr36>



# BULLYING I RESPECTE A LA IDENTITAT DE GÈNERE

## ACTIVITAT DIRIGIDA A...

Alumnat de 6è de primària

## OBJECTIUS

- Conèixer els diferents tipus de bullying (físic, psicològic, verbal, sexual, social, cibernètic i d'identitat de gènere).
- Detectar conductes de les persones agressores, saber com afrontar-les i què fer davant d'aquesta situació i de la pressió de grup.



## DESCRIPCIÓ

Xerrada amb exemples i experiències personals.

## DATES I LLOC

L'activitat es pot desenvolupar durant tot el curs escolar, als centres educatius.

## INSCRIPCIÓ A L'ACTIVITAT

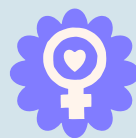
Per participar en l'activitat, cal inscriure's a través del següent formulari:

<https://forms.gle/YWQiGdEzRqwitxkp6>

## VALORA L'ACTIVITAT

Un cop feta, podeu valorar l'activitat a través del següent enllaç:

<https://forms.gle/buPURzu6BRnNjGiv5>



# TRENCANT ELS ESTEREOTIPS DE GÈNERE A L'EMPRESA

## ACTIVITAT DIRIGIDA A...

Alumnat de 4t d'ESO

## OBJECTIUS

- Trencar estereotips i rols interioritzats.
- Treballar les masculinitats igualitàries.



## DESCRIPCIÓ

Taller de 2 hores de durada, on es treballarà per separat amb nois i noies en un format participatiu i interactiu.

## DATES I LLOC

L'activitat es pot dur a terme durant tot el curs escolar, als centres educatius.

## INSCRIPCIÓ A L'ACTIVITAT

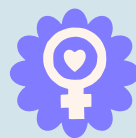
Per participar en l'activitat, cal inscriure's a través del següent formulari:

<https://forms.gle/7mhPZbY65vAizoFv7>

## VALORA L'ACTIVITAT

Un cop feta, podeu valorar l'activitat a través del següent enllaç:

<https://forms.gle/1zfQXN7w6JoP6VDe7>



# FORA LES VERGONYES! TALLER D'EDUCACIÓ SEXUAL

## ACTIVITAT DIRIGIDA A...

Alumnat de 5è i 6è de primària

## OBJECTIUS

- Apropar-se a un concepte de sexualitat integral i integrador.
- Tenir una visió àmplia de la sexualitat, ni coitocèntrica ni heterocentrada.
- Conèixer els nostres cossos, desitjos i límits.
- Compartir experiències, dubtes i curiositats sobre la nostra sexualitat.



## DESCRIPCIÓ

Tallers d'una hora i mitja de durada, amb metodologia participativa per crear un espai educatiu d'intercanvi i aprenentatge col·lectiu.

## DATES I LLOC

L'activitat es pot desenvolupar durant tot el curs escolar, als centres educatius.

## INSCRIPCIÓ A L'ACTIVITAT

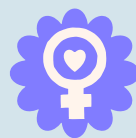
Per participar en l'activitat, cal inscriure's a través del següent formulari:

<https://forms.gle/k5UGtkpX6UQzQzuW6>

## VALORA L'ACTIVITAT

Un cop feta, podeu valorar l'activitat a través del següent enllaç:

<https://forms.gle/rj3qevHfzQK83MrGA>



# VISITES EN FEMENÍ AL SUPERORDINADOR MARENOSTRUM

## ACTIVITAT DIRIGIDA A...

Alumnat de 3r i 4t de primària

## OBJECTIUS

Combatre la bretxa de gènere científicotècnica.



## DESCRIPCIÓ

Visita de 2 hores de durada al Barcelona Supercomputing Center, on s'explica a l'alumnat què són i per què serveixen els superordinadors de manera lúdica i en femení. L'alumnat entendreà què significa programar i donar instruccions a un ordinador, jugaran a simular el fons marí i posaran a prova els avantatges del càlcul en paral·lel. També descobriran la importància de les dades per entendre el nostre entorn, sempre de la mà de referents científiques.

## DATES I LLOC

L'activitat es durà a terme al Barcelona Supercomputing Centre.

## INSCRIPCIÓ A L'ACTIVITAT

Per participar en l'activitat, cal inscriure's a través del següent formulari:

<https://forms.gle/fZt13RGKLiuzW86x5>

## VALORA L'ACTIVITAT

Un cop feta, podeu valorar l'activitat a través del següent enllaç:

<https://forms.gle/ya5Y1276AjDXTru18>





---

# **CONEIXEMENT DEL POBLE I EL SEU PATRIMONI**

---



# DESCOBREIX L'AJUNTAMENT

## ACTIVITAT DIRIGIDA A...

Alumnat de 3r de primària

## OBJECTIUS

Descobrir el funcionament, la composició i les àrees principals de l'Ajuntament.



## DESCRIPCIÓ

Visita guiada a l'Ajuntament de Sant Just, a través de la qual l'alumnat en coneixerà el funcionament, les diferents àrees que el conformen i el personal tècnic referent de cada una d'elles. Alhora, passejaran per les instal·lacions de la casa de la vila i podran conversar amb l'alcalde i transmetre-li els seus dubtes i inquietuds.

## DATES I LLOC

La visita a l'Ajuntament es pot dur a terme des del mes de gener fins al mes de maig.

## INSCRIPCIÓ A L'ACTIVITAT

Per participar en l'activitat, cal inscriure's a través del següent formulari:  
<https://forms.gle/rELVWvFucVv7t2jcA>

## VALORA L'ACTIVITAT

Un cop feta, podeu valorar l'activitat a través del següent enllaç:  
<https://forms.gle/hTTL682ZkmD7mZP66>



# COM ES FA LA RÀDIO? VISITA A RÀDIO DESVERN

## ACTIVITAT DIRIGIDA A...

Alumnat de 4t d'ESO

## OBJECTIUS

Aprofundir en els elements que intervenen en la comunicació oral (emissor /a, missatge i receptor/a a través de la ràdio.



## DESCRIPCIÓ

La visita consisteix en una explicació general de com funciona una emissora de ràdio. S'explica la història de l'emissora des dels seus inicis, s'ensenyen els estudis amb els locutors i controls tècnics i pugem a la terrassa de Can Ginestar per explicar, també, el recorregut del senyal de Ràdio Desvern.

Si des del centre es poden treballar algunes informacions de l'escola per convertir-les en notícies breus, 4 o 5 alumnes podran explicar-les, en directe, fent de locutors/res de ràdio. Caldrà fer ús de frases breus i d'una lectura clara i pausada, que es pot haver practicat, prèviament, a l'aula. La resta de companys/es ho podran veure i escoltar des dels mateixos estudis.

Al quedar registrat en un pòdcast de Ràdio Desvern, posteriorment, es poden tornar a escoltar les intervencions per valorar-les o fer arribar l'enllaç d'aquestes notícies a les famílies de l'escola a través dels diferents canals de comunicació del centre: web, mail, xarxes socials...

## DATES I LLOC

L'activitat es pot desenvolupar durant tot el curs escolar.

## INSCRIPCIÓ A L'ACTIVITAT

Per participar en l'activitat, cal inscriure's a través del següent formulari:

<https://forms.gle/TrtRmQNdvJKUJxTh6>

## VALORA L'ACTIVITAT

Un cop feta, podeu valorar l'activitat a través del següent enllaç:

<https://forms.gle/zCVU6z1APRYqQg5u9>

# PATRIMONI DE L'AIGUA: EL MOLÍ FARINER I LA FONT DE LA BONAIGUA



## ACTIVITAT DIRIGIDA A...

Alumnat de 5è i 6è de primària i alumnat d'ESO

## OBJECTIUS

A través de la visita a edificis visibles i invisibles relacionats amb l'aigua coneixerem com emprava la força de l'aigua, al molí, veurem l'indret on s'amaga la Font de la Bonaigua, i us mostrarem l'espai per on circulen diverses mines d'aigua encara en funcionament. Consciència de la importància dels recursos hídrics en temps de sequera.



## DESCRIPCIÓ

El punt de trobada serà el molí fariner i des d'allà l'itinerari arribarà fins a la part posterior de l'Institut d'Educació Secundària, on coneixerem l'espai on s'amaga la Font de la Bonaigua i les mines d'aigua. Es realitzaran diverses pràctiques de lectura de codis QR, es lliurarà la imatge de la Font de la Bonaigua i es farà un exercici de cerca de l'indret on va fer la fotografia, amb l'ajut d'un monitor. Valorar si és possible que l'alumnat porti el mòbil per poder llegir codis QR.

## DATES I LLOC

L'activitat es pot dur a terme durant tot el curs escolar.

## INSCRIPCIÓ A L'ACTIVITAT

Per participar en l'activitat, cal inscriure's a través del següent formulari:

<https://forms.gle/8Sj2pbY8UgRPub4U9>

## VALORA L'ACTIVITAT

Un cop feta, podeu valorar l'activitat a través del següent enllaç:

<https://forms.gle/GbCNMz9d12ToVvCB8>



# PUGEM A LA PENYA DEL MORO

## ACTIVITAT DIRIGIDA A...

Alumnat de 5è i 6è de primària i alumnat d'ESO

## OBJECTIUS

- Visitar l'espai on es conserven encara les restes del poblat ibèric que va funcionar des del segle VI a. C fins al segle IV a. C.
- Identificar i saber reconèixer la torre de guaita medieval aixecada entorn de l'any 1000 al cim del turó. Eines per conèixer tema cultura ibèrica i tema època medieval.



## DESCRIPCIÓ

L'activitat consisteix en la pujada al cim des de la pròpia escola (1h de camí) o bé amb transport públic fins a la plaça Montfalcone i una pujada a peu de 30 minuts. Cal calcular entre 2:30 i 3h en funció de l'opció escollida.

## DATES I LLOC

Durant tot l'any evitant èpoques de molta insolació. Els mesos de gener i febrer son molt recomanables, perquè son dies de cel molt clar, que permeten vistes fins al Delta del Llobregat i fins més enllà del congost de Martorell, muntanyes d'Ordal i Tibidabo. La pujada al cim també es pot fer durant la primavera si es té especial interès en el coneixement de la floració de les plantes del Parc de Collserola.

## INSCRIPCIÓ A L'ACTIVITAT

Per participar en l'activitat, cal inscriure's a través del següent formulari:

<https://forms.gle/dmsDk571EDhgzojc6>

## VALORA L'ACTIVITAT

Un cop feta, podeu valorar l'activitat a través del següent enllaç:

<https://forms.gle/S27DQirfpD5SSHGB9>



# RUTES SINGULARS: VISITEM ELS NOSTRES GRAFITS

## ACTIVITAT DIRIGIDA A...

Alumnat de batxillerat

## OBJECTIUS

Conèixer un patrimoni molt singular lligat a la població juvenil que té moltes mostres a Sant Just Desvern d'ençà de mitjans dels anys vuitanta.



## DESCRIPCIÓ

La ruta és part de la Ruta d'Art Singular, però només es visiten les pintures murals de llocs com Casal de Joves i Riera de Sant Just. És un itinerari que té una durada 1,30-2 hores aproximadament, tot i que es pot fer més curt a demanda.

## DATES I LLOC

Durant tot l'any. El punt de sortida està establert davant del Casal de Joves

## INSCRIPCIÓ A L'ACTIVITAT

Per participar en l'activitat, cal inscriure's a través del següent formulari:  
<https://forms.gle/Wuz7YNhPkrnhPJmS6>

## VALORA L'ACTIVITAT

Un cop feta, podeu valorar l'activitat a través del següent enllaç:  
<https://forms.gle/PjAzxbUwiVWuxsmk7>



# MERCATS I ESCOLA: CONEGUEM ELS NOSTRES MERCATS

## ACTIVITAT DIRIGIDA A...

Alumnat d'educació infantil, primària, ESO i batxillerat

## OBJECTIUS

Conèixer com són i qui treballa al Mercat Municipal i al Mercat ambulant de la plaça Camoapa, posant en valor la compra de productes de proximitat i qualitat, així com adquirir hàbits d'alimentació saludable i practicar el *Mindful Eating*.



## DESCRIPCIÓ

Proposta didàctica adaptada a cada etapa educativa, tant pel que fa a continguts com a les dinàmiques que es treballen. Per als més petits (ed. Infantil) el mercat anirà a les escoles, mentre que els més grans (Ed. primària, ESO i batxillerat) faran una visita dinamitzada al Mercat Municipal i/o al Mercat ambulant de la plaça Camoapa, complementada amb una activitat prèvia i una de posterior a treballar a l'aula del centre educatiu.

## DATES I LLOC

L'activitat es pot dur a terme durant tot el curs escolar.

## INSCRIPCIÓ A L'ACTIVITAT

Per participar en l'activitat, cal inscriure's a través del següent formulari:

<https://forms.gle/V1Q11DmvcG4H8z9L9>

## VALORA L'ACTIVITAT

Un cop feta, podeu valorar l'activitat a través del següent enllaç:

<https://forms.gle/tPpzsJxfSK1XZjNA6>



# VISITA AL REFUGI ANTIAERI I ESPAI DE MEMÒRIA DE LES ESCOLES

## ACTIVITAT DIRIGIDA A...

Alumnat de 6è de primària, ESO i batxillerat

## OBJECTIUS

Conèixer les conseqüències de tot conflicte armat, no resolt de forma pacífica, a través de l'exemple del refugi antiaeri construït durant la guerra d'Espanya 1936-39, pel veïnat de Sant Just Desvern.



## DESCRIPCIÓ

L'activitat inclou una visita a l'interior del refugi i als murals i escultures del pati.

La visita es completa amb:

- Utilització d'ulleres de realitat augmentada. Personatges ficcionats expliquen la seva història al refugi.
- Utilització de 4 jocs de taula per comprendre millor, a través de preguntes i respostes, l'etapa decisiva de 1931 a 1939 (República i Guerra), a casa nostra.

## DATES I LLOC

Durant tot l'any a la seu del Refugi, a l'equipament Les Escoles (C/Montserrat) i/o a la pròpia escola.

## INSCRIPCIÓ A L'ACTIVITAT

Per participar en l'activitat, cal inscriure's a través del següent formulari:

<https://forms.gle/VcF6kNvMUjLU74L38>

## VALORA L'ACTIVITAT

Un cop feta, podeu valorar l'activitat a través del següent enllaç:

<https://forms.gle/NtPb8sdUEUCXUtD38>





# CONEGUEM LA CULTURA IBÈRICA I POBLAT DE LA PENYA DEL MORO

## ACTIVITAT DIRIGIDA A...

Alumnat de primària, ESO i Batxillerat

## OBJECTIUS

Aprofundir en el coneixement del poble iber dels laietans i la seva cultura a través de les restes del poblat de la Penya del Moro, que va estar habitat fa 2.500 anys. Coneixereu com era el seu alfabet, l'urbanisme, les creences, el paisatge, la ceràmica, el paper de les dones.



## DESCRIPCIÓ

Consisteix en la visita durant 45/55 minuts a l'exposició situada al Centre d'Interpretació del Municipi, situat a la planta baixa de Can Ginestar. Es lliura un conte il·lustrat en el qual l'Arrel, gegantó de la colla gegantera de Sant Just, explica en format conte com era la vida al poblat iber.

L'activitat es pot completar amb la pujada al cim de la Penya del Moro si es creu oportú, el mateix dia o un altre. La visita es pot completar amb la visita als dipòsit de l'Arxiu Municipal, la seu de la colla gegantera i el vestíbul i celler de la masia de Can Ginestar. També es pot combinar amb la visita a la Biblioteca situada a la planta baixa, si prèviament es coordina i es disposa d'un temps mínim de dues hores.

## DATES I LLOC

Durant tot el curs escolar.

## INSCRIPCIÓ A L'ACTIVITAT

Per participar en l'activitat, cal inscriure's a través del següent formulari:  
<https://forms.gle/GfJ75kwci2rjJENN9>

## VALORA L'ACTIVITAT

Un cop feta, podeu valorar l'activitat a través del següent enllaç:  
<https://forms.gle/UctXbaAf66fCF37y8>



---

# PROMOCIÓ CULTURAL I LINGÜÍSTICA

---



# VISITEM LA BIBLIOTECA JOAN MARGARIT

## ACTIVITAT DIRIGIDA A...

Alumnat d'educació infantil i alumnat de 1r i 2n de primària

## OBJECTIUS

- Donar a conèixer la Biblioteca i el seu funcionament.
- Conèixer el seu fons: serveis i activitats que ofereix.
- Potenciar la relació i col·laboració entre biblioteca i escola.
- Aprendre a escoltar i a seguir el fil argumental d'un conte.



## DESCRIPCIÓ

Visita de primer contacte amb la Biblioteca per conèixer l'espai, el seu funcionament i descobrir el món dels contes. Al final de la sessió s'explica un conte i es deixa una estona per mirar llibres i descobrir els diferents espais de la sala infantil.

La visita s'adapta a les diferents edats i nivells escolars.

## DATES I LLOC

L'activitat es pot dur a terme durant tot el curs escolar, en horari de matins, a la Biblioteca Joan Margarit.

## INSCRIPCIÓ A L'ACTIVITAT

Per participar en l'activitat, cal inscriure's a través del següent formulari:  
<https://forms.gle/AwcjJSyEZzLSVWuG6>

## VALORA L'ACTIVITAT

Un cop feta, podeu valorar l'activitat a través del següent enllaç:  
<https://forms.gle/s1PR3cTF1EZWbFfw9>



# RESOL EL MISTERI DE LA BIBLIOTECA

## ACTIVITAT DIRIGIDA A...

Alumnat de 4t de primària

## OBJECTIUS

- Formar els infants en les habilitats necessàries per cercar la informació que la Biblioteca posa al seu abast.
- Aprendre a utilitzar el Catàleg Aladí i a localitzar els documents.
- Aconseguir el màxim d'autonomia de l'alumnat en la utilització de les eines que ajuden a trobar la informació a la Biblioteca.



## DESCRIPCIÓ

“Resol el misteri de la Biblioteca” és una activitat lúdica basada en un joc de pistes per treballar la cerca al catàleg, la localització dels documents al prestatge i la cerca d'informació a través d'una investigació per esbrinar un enigma que s'amaga a la Biblioteca. Es recomana que prèviament, a l'aula, el professorat expliqui com funciona el catàleg de la Biblioteca.

## DATES I LLOC

L'activitat es pot dur a terme des del mes de gener fins al mes d'abril, els dimarts i dijous, en horari de matins.

## INSCRIPCIÓ A L'ACTIVITAT

Per participar en l'activitat, cal inscriure's a través del següent formulari:

<https://forms.gle/Ro4cKMaNw4uDjp5d7>

## VALORA L'ACTIVITAT

Un cop feta, podeu valorar l'activitat a través del següent enllaç:

<https://forms.gle/j7nv1BC99fEc9u3d6>



# PROJECTE D'ANIMACIÓ A LA LECTURA (PAL)

## ACTIVITAT DIRIGIDA A...

Educació infantil i primària

## OBJECTIUS

Fomentar el gust i l'interès per la lectura.



## DESCRIPCIÓ

Tallers de contes i lectura amb la col·laboració dels autors/es, il·lustradors/es, conta contes i animadors/es de lectura.

## DATES I LLOC

L'activitat es pot dur a terme durant el curs escolar als centres educatius.

## INSCRIPCIÓ A L'ACTIVITAT

Per participar en l'activitat, cal inscriure's a través del següent formulari:

<https://forms.gle/qJ9DzjmGXa7yQUca6>

## VALORA L'ACTIVITAT

Un cop feta, podeu valorar l'activitat a través del següent enllaç:

<https://forms.gle/81Y5tSv8NN9wej9cA>



# CONCURS LITERARI DE SANT JORDI

## ACTIVITAT DIRIGIDA A...

Nois i noies de 10 a 13 anys i joves de 14 a 17 anys

## OBJECTIUS

Promoure l'ús de la llengua catalana com a mitjà d'expressió escrita en l'àmbit literari.



## DESCRIPCIÓ

Concurs de Prosa i de Poesia en Català per a no professionals.  
Presentació de textos d'acord amb les bases.

## DATES I LLOC

De gener a maig de 2024. Les bases es trobaran el mes de febrer al Servei Local de Català, a l'OGI, a [www.santjust.cat](http://www.santjust.cat) i també s'enviaran a les escoles i l'INS.

## INSCRIPCIÓ A L'ACTIVITAT

Per participar en l'activitat, cal inscriure's a través del següent formulari:  
<https://forms.gle/8rwKXL1PvFcB1JCK9>

## VALORA L'ACTIVITAT

Un cop feta, podeu valorar l'activitat a través del següent enllaç:  
<https://forms.gle/LzM9UJ5486wZbL616>



# VISITA AL CELLER DE CAN GINESTAR

## ACTIVITAT DIRIGIDA A...

Cicle mitjà i cicle superior de primària

## OBJECTIUS

Fomentar l'interès per l'art i la cultura a través del coneixement de les exposicions.



## DESCRIPCIÓ

Visita guiada per part d'artistes a les exposicions que es porten a terme en diferents equipaments municipals amb possibilitat de realitzar algun taller.

## DATES I LLOC

A convenir, d'acord amb el calendari d'exposicions 2023-2024.

## INSCRIPCIÓ A L'ACTIVITAT

Per participar en l'activitat, cal inscriure's a través del següent formulari:

<https://forms.gle/awTFFTDfrbPNisU88>

## VALORA L'ACTIVITAT

Un cop feta, podeu valorar l'activitat a través del següent enllaç:

<https://forms.gle/26cCWkKbw7S2wf5n6>



# AUDICIONS MUSICALS

## ACTIVITAT DIRIGIDA A...

Alumnat de 3r i 4t de primària

## OBJECTIUS

Fomentar l'interès per la música i els instruments musicals, mentre es desenvolupa la sensibilitat i el sentit musical.



## DESCRIPCIÓ

L'activitat és un taller-audició on es farà una demostració de les possibilitats dels diversos instruments que existeixen i que es poden aprendre a tocar als Tallers de Música.

## DATES I LLOC

Cal concretar les dates amb els tallers de música, espai en què es realitzarà l'activitat.

## INSCRIPCIÓ A L'ACTIVITAT

Per participar en l'activitat, cal inscriure's a través del següent formulari:

<https://forms.gle/nJP3imitQvPm7vgv7>

## VALORA L'ACTIVITAT

Un cop feta, podeu valorar l'activitat a través del següent enllaç:

<https://forms.gle/15DuHn2F2r67FSnv8>





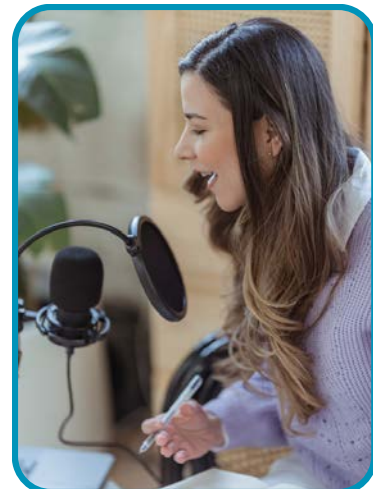
# PROGRAMA DE RÀDIO, ESPECIAL SANT JORDI, DE L'INSTITUT

## ACTIVITAT DIRIGIDA A...

Alumnat de 5è i 6è de primària i alumnat d'ESO

## OBJECTIUS

Participar en l'elaboració d'un programa especial de ràdio dedicat a la Diada de Sant Jordi i establir vincles entre els diferents centres i alumnat de Sant Just Desvern.



## DESCRIPCIÓ

Aquesta activitat està pensada per ser organitzada per l'alumnat de l'optativa de Ràdio de l'Institut de Sant Just. Aquest alumnat és qui confeccionarà l'escaleta del programa magazín que s'emetrà en directe des del pati de l'Institut de Sant Just amb la participació de l'alumnat de cycle superior de les escoles de primària del municipi.

L'alumnat de l'Institut s'encarregarà de preparar una part dels continguts a difondre vinculats amb Sant Jordi i les escoles de primària podran participar en directe venint a l'Institut per explicar com viuen la Diada de Sant Jordi a cada centre i donar a conèixer algunes notícies de la seva escola.

Cal preparar i treballar aquest continguts a l'aula per poder ser locutats en directe per l'alumnat participant.

## DATES I LLOC

Dia de celebració de Sant Jordi als centres educatius. Emissió en directe de 10 a 13 h, des del pati de l'Institut de Sant Just.

## INSCRIPCIÓ A L'ACTIVITAT

Cal posar-se en contacte amb el professor/a de l'assignatura optativa de Ràdio de l'Institut de Sant Just i amb Ràdio Desvern. Aquesta activitat podria quedar suspesa en cas que l'assignatura optativa de Ràdio no compti amb suficient alumnat.

## VALORA L'ACTIVITAT

Un cop feta, podeu valorar l'activitat a través del següent enllaç:  
<https://forms.gle/cYQWh95WCtQnx4wH9>



# LES ESCOLES VISITEN LA CASA DELS GEGANTS I GEGANTES

## ACTIVITAT DIRIGIDA A...

Alumnat de 2n de primària

## OBJECTIUS

- Visitar la casa dels gegants i gegantes de Sant Just.
- Promoure el coneixement de la cultura popular catalana.



## DESCRIPCIÓ

L'alumnat visitarà la casa dels gegants i gegantes de Sant Just (Can Ginestar), on una contacontes els explicarà la història i les aventures de cada personatge. Per acabar, l'alumnat farà una activitat plàstica relacionada amb la temàtica.

## DATES I LLOC

L'activitat es pot dur a terme durant tot el curs escolar, a Can Ginestar.

## INSCRIPCIÓ A L'ACTIVITAT

Per participar en l'activitat, cal inscriure's a través del següent formulari:

<https://forms.gle/N9BcPqJVwaFaEx3d9>

## VALORA L'ACTIVITAT

Un cop feta, podeu valorar l'activitat a través del següent enllaç:

<https://forms.gle/Tgd9ypBi912QXqo89>



---

## **SOLIDARITAT I CONVIVÈNCIA**

---



# EL CAMÍ DE LES PERSONES REFUGIADES I MIGRANTS A EUROPA

## ACTIVITAT DIRIGIDA A...

Alumnat d'entre 12 i 18 anys

## OBJECTIUS

Sensibilitzar l'alumnat de les causes estructurals de les fugides i les migracions, de les dificultats en el camí, en els camps i en les fronteres d'Europa.



## DESCRIPCIÓ

Una persona voluntària i fotògrafa que durant tres anys ha estat a diversos països d'Europa, explicarà mitjançant una xerrada acompanyada de fotografies, la situació actual de les persones migrades i refugiades.

## DATES I LLOC

Durant tot l'any, als centres educatius.

## INSCRIPCIÓ A L'ACTIVITAT

Per participar en l'activitat, cal inscriure's a través del següent formulari:

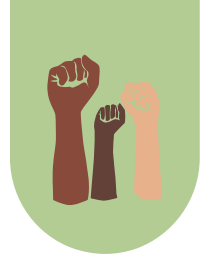
<https://forms.gle/5JMf7RVfnj5WirGh6>

## VALORA L'ACTIVITAT

Un cop feta, podeu valorar l'activitat a través del següent enllaç:

<https://forms.gle/rQ9e1knmDJ7XmD9w9>

# SANT JUST, CIUTAT DEFENSORA DELS DRETS HUMANS



## ACTIVITAT DIRIGIDA A...

Alumnat d'entre 14 i 18 anys

## OBJECTIUS

Visibilitzar i acompanyar la tasca de les persones defensores dels drets humans i denunciar la persecució que pateixen a través de l'educació, la sensibilització i la incidència política i social amb l'objectiu de millorar el coneixement, la promoció i la defensa dels drets humans.



## DESCRIPCIÓ

Ciutats Defensores dels Drets humans és un projecte coordinat pel Fons Català de Cooperació al Desenvolupament i gestionat per la Comissió Catalana d'Ajuda al Refugiat amb la participació de 28 ajuntaments i 9 entitats i institucions catalanes implicades en la defensa i promoció dels drets humans a escala local i global. L'Ajuntament de Sant Just Desvern hi col·labora des de 2022.

## DATES I LLOC

Octubre 2023-Abril 2024, als centres educatius.

## INSCRIPCIÓ A L'ACTIVITAT

Per participar en l'activitat, cal inscriure's a través del següent formulari:

<https://forms.gle/8zyX1zB2reLx36D56>

## VALORA L'ACTIVITAT

Un cop feta, podeu valorar l'activitat a través del següent enllaç:

<https://forms.gle/b5pWX5kuChnziHFi8>



---

# CONSTRUCCIÓ DE LA CIUTADANIA

---



# APS: PROJECTES D'APRENENTATGE I SERVEI

## ACTIVITAT DIRIGIDA A...

Alumnat de 4t d'ESO

## OBJECTIUS

Potenciar l'educació en valors i incrementar la participació dels joves en diferents projectes de desenvolupament comunitari al municipi de Sant Just.



## DESCRIPCIÓ

L'aprenentatge servei és una proposta educativa que combina processos d'aprenentatge amb projectes de servei a la comunitat, en un únic projecte. A través dels diferents projectes d'aprenentatge i servei, les persones que hi participen aprenen alhora que treballen en necessitats reals del seu entorn amb la finalitat de millorar-lo.

Així doncs, a partir de les propostes que els alumnes fan per tal de millorar l'entorn on viuen i oferir un servei a la comunitat, s'articulen un seguit d'experiències d'aprenentatge i servei. Aquestes experiències es viuen fora de l'escola, col·laborant amb entitats, associacions del poble, residències de gent gran o projectes i serveis existents.

## DATES I LLOC

L'activitat es desenvolupa durant el segon trimestre del curs escolar.

## INSCRIPCIÓ A L'ACTIVITAT

Per participar en l'activitat, cal inscriure's a través del següent formulari:

<https://forms.gle/9aPZvJ8qcZNJymjb6>

## VALORA L'ACTIVITAT

Un cop feta, podeu valorar l'activitat a través del següent enllaç:

<https://forms.gle/fLEUJcBtj8uz1B58A>



# TALLER DE COMPETÈNCIES PER A LA SOCIALITZACIÓ

## ACTIVITAT DIRIGIDA A...

Alumnat d'ESO

## OBJECTIUS

- Afavorir el desenvolupament personal dels/les adolescents mitjançant l'aprenentatge d'habilitats i recursos que els permetin millorar les seves relacions interpersonals.
- Entrenar els/les adolescents en les habilitats necessàries per escollir les conductes més saludables.



## DESCRIPCIÓ

Taller de 3 sessions d'una hora de durada, en què es treballen competències personals i interpersonals (autoconeixement, autoestima, comunicació eficaç, resolució de conflictes, assertivitat, presa de decisions...) a través d'una metodologia participativa i a partir d'exercicis individuals i dinàmiques grupals que posin en joc cadascuna de les competències treballades.

## DATES I LLOC

L'activitat es desenvoluparà al centre escolar. Un cop feta la inscripció, es concretaran les dates.

## INSCRIPCIÓ A L'ACTIVITAT

Per participar en l'activitat, cal inscriure's a través del següent formulari:

<https://forms.gle/14UyyFgBCVbcHzjbA>

## VALORA L'ACTIVITAT

Un cop feta, podeu valorar l'activitat a través del següent enllaç:

<https://forms.gle/TJN87gTgLGiy5CDc9>





# ESPAI DE PARTICIPACIÓ INFANTIL I ADOLESCENT DE SANT JUST DESVERN

## ACTIVITAT DIRIGIDA A...

Infants i joves d'entre 8 i 16 anys

## OBJECTIUS

Fomentar la participació dels infants i joves en la presa de decisions públiques del municipi.



## DESCRIPCIÓ

Espai de participació on els infants i joves són els protagonistes de la presa de decisions i en el qual s'ofereixen recursos per tal que puguin donar a conèixer i tirar endavant les seves propostes i accions al municipi.

Els espais de participació d'infants (8-12 anys) i de joves (13-16 anys) treballen independentment l'un de l'altre. A través d'un procés d'eleccions democràtiques, dos alumnes de cada centre són escollits com a representants a cada un dels espais de participació. Els candidats es renoven cada any.

## DATES I LLOC

A partir del mes de novembre, les dinamitzadores d'ambdós espais de participació visiten les escoles per informar-les del procés d'inscripció i del calendari de presentació de candidatures i elecció de representants.

## INSCRIPCIÓ A L'ACTIVITAT

Per participar en l'activitat, cal inscriure's a través del següent formulari:

<https://forms.gle/14UyyFgBCVbcHzjbA>

## VALORA L'ACTIVITAT

Si el vostre alumnat ha participat en algun dels dos espais, podeu valorar l'activitat a través del següent enllaç: <https://forms.gle/iHhFoEzEe8QZPXLy8>



# DONA VEU AL PROJECTE VISUAL: PICTOGRAMES PER A LA INCLUSIÓ

## ACTIVITAT DIRIGIDA A...

Alumnat de 3r i 4t de primària

## OBJECTIUS

Promoure la inclusió social i treballar per una societat més accessible i inclusiva amb les persones que tenen alguna discapacitat.



## DESCRIPCIÓ

El projecte VISUAL neix de la proposta de col·laboració entre l'Ajuntament de Sant Just Desvern, el Centre Pilot i l'IFP Antoni Algueró per tal de treballar per un municipi més accessible per a tots els col·lectius i inclusiu. Així doncs, els alumnes dels dos centres educatius treballen plegats en el disseny, la creació i la senyalització d'espais socioeducatius i serveis municipals amb plafons que incloguin pictogrames.

## DATES I LLOC

A concretar.

## INSCRIPCIÓ A L'ACTIVITAT

Per participar en l'activitat, cal inscriure's a través del següent formulari:

<https://forms.gle/tfPGcwpXNkZ4hVau6>

## VALORA L'ACTIVITAT

Si heu participat en l'activitat, podeu valorar-la a través del següent enllaç:

<https://forms.gle/sXw2ieVq49kMWcyz6>



# PROJECTE UNIFICA'T (SPECIAL OLYMPICS)

## ACTIVITAT DIRIGIDA A...

Alumnat de 4t d'ESO i batxillerat

## OBJECTIUS

- Treballar per una societat inclusiva i trencar amb les barreres i prejudicis existents envers les persones amb discapacitat.
- Promoure l'esport entre el jovent.



## DESCRIPCIÓ

L'Unifica't és un programa que es basa en el projecte dels Special Olympics. Durant una jornada s'uneix, mitjançant l'esport, l'alumnat d'una escola ordinària amb l'alumnat d'una escola d'educació especial.

## DATES I LLOC

A concretar.

## INSCRIPCIÓ A L'ACTIVITAT

Per participar en l'activitat, cal inscriure's a través del següent formulari:

<https://forms.gle/MmuZ3Sjw7dE4Dnik8>

## VALORA L'ACTIVITAT

Un cop feta, podeu valorar l'activitat a través del següent enllaç:

<https://forms.gle/wpdZHvfc4kSjKpbu8>



# ANEM A JUGAR A LA VAGONETA!

## ACTIVITAT DIRIGIDA A...

Alumnat d'I3, I4, I5 i 1r i 2n de primària

## OBJECTIUS

Oferir als centres escolars un espai lúdic i de joc lliure.



## DESCRIPCIÓ

Espai de joc de La Vagoneta on els infants poden gaudir, divertir-se, imaginar i explorar les seves capacitats, amb el suport de persones professionals.

## DATES I LLOC

L'activitat es duu a terme a La Vagoneta i s'hi pot participar a partir del mes de novembre, en horari de matins o de tardes.

## INSCRIPCIÓ A L'ACTIVITAT

Per participar en l'activitat, cal inscriure's a través del següent formulari:

<https://forms.gle/eUXWFaLXxwZTc6dz8>

## VALORA L'ACTIVITAT

Un cop feta, podeu valorar l'activitat a través del següent enllaç:

<https://forms.gle/r5bsquanXV3YNa8n8>



---

# ÈXIT EDUCATIU I COHESIÓ SOCIAL

---



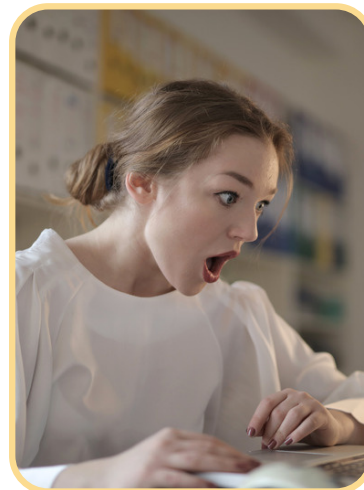
# ELS CICLES FORMATIUS TAMBÉ SÓN UNA OPCIO!

## ACTIVITAT DIRIGIDA A...

Alumnat de 4t d'ESO, 1r i 2n de batxillerat

## OBJECTIUS

- Donar a conèixer el funcionament de la formació professional i la diversitat de famílies professionals que existeixen.
- Donar a conèixer els diferents itineraris acadèmics fins arribar a la Universitat, plantejant les vies d'accés.
- Apropar l'alumnat al coneixement dels cicles formatius que s'imparteixen a l'Institut de formació professional Antoni Algueró, de Sant Just Desvern.



## DESCRIPCIÓ

Xerrada d'una hora de durada a les instal·lacions de l'Institut de formació professional Antoni Algueró. La xerrada s'impartirà per un o més docents, acompanyats d'alumnat de CFGM i CFGS que exposarà els seus casos i com han viscut el pas per la FP. Finalment es farà una visita al centre.

## DATES I LLOC

L'activitat es durà a terme durant el mes de març a les instal·lacions de l'Institut de Formació Professional Antoni Algueró.

## INSCRIPCIÓ A L'ACTIVITAT

Per participar en l'activitat, cal posar-se en contacte amb l'Institut de Formació Professional Antoni Algueró a través del següent correu electrònic: [coord-pedagogica@ifp-alguero.org](mailto:coord-pedagogica@ifp-alguero.org).

## VALORA L'ACTIVITAT

Un cop feta, podeu valorar l'activitat a través del següent enllaç:  
<https://forms.gle/TKX86d4KvLQsMji28>



## CONEIX ELS PFI

### ACTIVITAT DIRIGIDA A...

Alumnat de 3r i 4t d'ESO

### OBJECTIUS

- Donar a conèixer què és un PFI i la diversitat de famílies professionals que existeixen.
- Donar a conèixer els diferents itineraris acadèmics posteriors per arribar a l'expertesa laboral i professional.
- Apropar l'alumnat al sector de les Arts Gràfiques i fer una introducció al PFI que s'ofereix al centre de Formació Professional Antoni Algueró de Sant Just Desvern.



### DESCRIPCIÓ

Xerrada d'una hora de durada a les instal·lacions de l'institut de Formació Professional Antoni Algueró. La xerrada s'impartirà per un o més docents, acompanyats d'alumnat del PFI que exposarà els seus casos i resoldrà possibles dubtes. Finalment es farà una visita al centre.

### DATES I LLOC

L'activitat es durà a terme durant el mes de març a les instal·lacions de l'institut de Formació Professional Antoni Algueró.

### INSCRIPCIÓ A L'ACTIVITAT

Per participar en l'activitat, cal posar-se en contacte amb l'institut de Formació Professional Antoni Algueró a través del següent correu electrònic: [coord-pedagogica@ifp-alguero.org](mailto:coord-pedagogica@ifp-alguero.org).

### VALORA L'ACTIVITAT

Un cop feta, podeu valorar l'activitat a través del següent enllaç:  
<https://forms.gle/rwuHSv7oh313UoBh9>



# PROJECTE CONNECTA

## ACTIVITAT DIRIGIDA A...

Alumnat de 3r i 4t d'ESO

## OBJECTIUS

Afavorir que l'alumnat assoleixi les competències bàsiques de l'ESO i obtingui el graduat.



## DESCRIPCIÓ

El Connecta és un programa a través del qual es diversifica el currículum escolar de l'alumnat que hi participa, per tal que mantingui una actitud positiva envers l'aprenentatge i descobreixi els seus interessos i motivacions.

D'aquesta manera l'alumnat té l'oportunitat d'adquirir aprenentatges fora del centre, de manera pràctica i de contingut professionalitzador. Aquestes pràctiques es realitzen a empreses o serveis municipals de Sant Just.

## DATES I LLOC

A concretar.

## INSCRIPCIÓ A L'ACTIVITAT

Per participar en l'activitat, cal inscriure's a través del següent formulari:

<https://forms.gle/9PXGE9tsyVjnJ8b66>

## VALORA L'ACTIVITAT

Un cop feta, podeu valorar l'activitat a través del següent enllaç:

<https://forms.gle/umfzS5hMjbLBUIqz9>





# MART XXI: ÉS POSSIBLE UNA COLÒNIA HUMANA A MART?

## ACTIVITAT DIRIGIDA A...

Alumnat de 3r i 4t d'ESO

## OBJECTIUS

Motivar l'alumnat que participa en el projecte per tal que no abandoni els estudis de manera prematura, valorant el paper del coneixement i retrobant la motivació cap al món acadèmic i laboral.



## DESCRIPCIÓ

Mart XXI és un projecte que té la voluntat d'orientar, motivar, estimular i presentar la ciència de manera atractiva, per tal de reforçar l'autoconfiança i la capacitat de treball en equip de l'alumnat que hi participa i desenvolupar una actitud positiva vers l'aprenentatge.

El projecte es desenvolupa durant 5 sessions pràctiques, que duren tot un matí, al Campus del Baix Llobregat de la Universitat Politècnica de Catalunya. Durant aquestes sessions, s'analitza la viabilitat d'una colònia humana a Mart, amb la ciència i el treball com a fil conductor.


La metodologia de treball és cooperativa i l'alumnat s'incorpora a un dels vuit grups de treball, cadascun amb una temàtica diferent, creats per desenvolupar la missió. Els grups de treball estan coordinats per personal de la UPC, investigadores i investigadors amb una sòlida preparació, especialistes en aquell àmbit de coneixement i prou joves per a esdevenir fàcilment un referent personal per als nois i noies.

## DATES I LLOC

A concretar amb el Campus Baix Llobregat de la UPC.

## INSCRIPCIÓ A L'ACTIVITAT

Cal posar-se en contacte amb el Campus Baix Llobregat de la UPC per concretar les dates de l'activitat, que es farà a les seves instal·lacions.

 935 523 519 / 93 552 35 14

## VALORA L'ACTIVITAT

Un cop feta, podeu valorar l'activitat a través del següent enllaç:  
<https://forms.gle/TZhUQKawfenLaefL7>



# QUÈ HE DE SABER PER BUSCAR FEINA?

## ACTIVITAT DIRIGIDA A...

Alumnat de 3r i 4t d'ESO i alumnat de batxillerat

## OBJECTIUS

Treballar els principals recursos, institucions i eines per a la cerca de feina, així com els diferents tipus de CV, canals de recerca de feina i processos de selecció.



## DESCRIPCIÓ

L'activitat s'estructura en dues sessions d'una hora de durada cadascuna, per part d'una persona tècnica en ocupació, al centre educatiu.


- **Primera sessió:** s'ofereix una introducció molt breu sobre la importància que té del treball en la societat actual i com es pot afrontar l'entrada al món laboral. Durant la sessió es presenten els principals recursos de referència, en relació amb la cerca de feina: el SOC, els SLO, les empreses de treball temporal, la garantia juvenil, el casal de joves - mobilitat internacional, etc. D'altra banda, es presenten els diferents tipus de currículum existents, les cartes de presentació i els processos de selecció que utilitzen les empreses actualment.
- **Segona sessió:** es presenten els diferents canals de cerca de feina, posant èmfasi en els canals digitals (portals web, xarxes socials, etc.) i els seus avantatges i inconvenients. Complementàriament, es conceptualitza la marca personal en relació amb la cerca de feina i l'impacte que hi té en els canals digitals.

## DATES I LLOC

L'activitat es pot desenvolupar durant tot el curs escolar als centres educatius.

## INSCRIPCIÓ A L'ACTIVITAT

Cal posar-se en contacte amb el Campus Baix Llobregat de la UPC per concretar les dates de l'activitat, que es farà a les seves instal·lacions.

 935 523 519 / 93 552 35 14

## VALORA L'ACTIVITAT

Un cop feta, podeu valorar l'activitat a través del següent enllaç:

<https://forms.gle/TZhUQKawfenLaefL7>



---

## **SERVEIS D'ACOMPANYAMENT PER A JOVES DE 12-25 ANYS**

---



# ENLLAÇ: SERVEI D'ACOMPANYAMENT PERSONAL PER A JOVES

## ACTIVITAT DIRIGIDA A...

Joves de Sant Just d'entre 12 i 25 anys

## OBJECTIUS

Oferir acompanyament, suport i orientació als joves del municipi, per tal de vetllar pel seu benestar emocional, personal i acadèmic.



## DESCRIPCIÓ

L'Enllaç és un servei d'acompanyament que ofereix atenció personalitzada i confidencial a joves d'entre 14 i 25 anys i a les seves famílies.

L'inici del procés d'orientació es pot dur a terme a través de derivació a càrrec d'algun/a professional o per sol·licitud directa de la persona jove interessada. El servei podrà atendre puntualment familiars de les persones ateses, per tal de poder oferir una atenció sistèmica i contextualitzada, sempre que les persones ateses siguin menors d'edat.

El servei també prestarà tallers als centres d'educació secundària amb l'objectiu de desenvolupar habilitats i adquirir eines que afavoreixin la seva autonomia, promoció social, integració i emancipació.

## DATES

El servei enllaç està actiu i a disposició del jovent durant tot el curs escolar.

## INSCRIPCIÓ A L'ACTIVITAT

Pots posar-te en contacte amb el servei enllaç a través de:

📞 654 33 15 28    ✉️ [enllaces@santjust.cat](mailto:enllaces@santjust.cat)

## VALORA L'ACTIVITAT

Si voleu valorar el servei Enllaç, podeu fer-ho aquí:

<https://forms.gle/vUygTCdnxe5aRgud7>



# PUNTS D'INFORMACIÓ I DINAMITZACIÓ EN ELS CENTRES D'EDUCACIÓ SECUNDÀRIA (PIDCES)

## ACTIVITAT DIRIGIDA A...

Alumnat d'ESO i batxillerat

## OBJECTIUS

Oferir informació als joves sobre diferents àmbits de la seva vida i facilitar i potenciar l'apropament entre els centres d'ensenyament i els espais juvenils del municipi, mitjançant la coordinació d'activitats conjuntes i complementàries.



## DESCRIPCIÓ

Es treballa en coordinació amb l'INS Sant Just i l'Escola Madre Sacramento, on tenim un punt d'informació fixa al pati per tal de poder donar suport a les necessitats dels joves de l'institut. Els joves poden apropar-s'hi i demanar informació, fer propostes i demanar assessorament. El servei també entra trimestralment a les aules per parlar de les activitats i campanyes que ofereix.

## DATES I LLOC

El servei s'ofereix durant tot el curs escolar a l'Institut de Sant Just i a l'Escola Madre Sacramento, dos dies a la setmana.

## INSCRIPCIÓ A L'ACTIVITAT

Si necessites més informació sobre aquest servei, pots contactar amb el Casal de Joves de Sant Just

## VALORA L'ACTIVITAT

Podeu valorar els PIDCES a través del següent enllaç:  
<https://forms.gle/qLD26xYmSWTWJaKs9>



---

## **ACTES I TALLERS OBERTS A TOTA LA CIUTADANIA**

---



## ACTE D'INICI DEL CURS ESCOLAR 2023-2024

### ACTIVITAT DIRIGIDA A...

Tota la ciutadania

### OBJECTIUS

- Celebrar l'inici de curs escolar 2023-2024.
- Posar en valor la feina de mestres, professionals de l'educació, famílies i entorn, en el marc de la ciutat educadora.
- Oferir un espai de difusió i debat educatiu.



### DESCRIPCIÓ

Acte de retrobada de la comunitat educativa.

### DATES I LLOC

Està previst que l'acte se celebri el dia 5 de setembre a les 18:00 hores. Ubicació pendent de confirmació.

### INSCRIPCIÓ A L'ACTIVITAT

Per participar en l'activitat, cal inscriure's a través del següent formulari:  
<https://forms.gle/Hizkh46sehakWae96>

### VALORA L'ACTIVITAT

Un cop feta, podeu valorar l'activitat a través del següent enllaç:  
<https://forms.gle/RLoMt9Y4yjnmSXiC9>



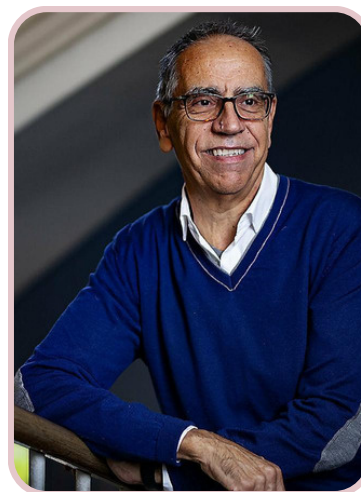
# CONFERÈNCIA DE JAUME FUNES: I SI NO TINGUessin ESCOLA?

## ACTIVITAT DIRIGIDA A...

Tota la ciutadania

## OBJECTIUS

Reflexionar sobre com ha de ser l'escola d'avui.



## DESCRIPCIÓ

Comença el nou curs i cal tornar a pensar com continuar fent una bona escola. Els i les professionals de l'educació necessiten recuperar il·lusions i descobrir de nou com acompanyar vides d'infants i adolescents quan el món canvia i el desig de saber es torna fràgil.

Les mares i pares tornen a confiar bona part de les vides dels infants de casa a la competència dels professionals de la docència, però torna la possibilitat de considerar l'escola un producte de màrqueting i esperar d'ella control, bones notes i bones companyies.

## DATES I LLOC

Dimecres 13 de setembre de 2023, al Centre Cívic Soledat Sans. No cal inscripció prèvia.

## INSCRIPCIÓ A L'ACTIVITAT

Per participar en l'activitat, cal inscriure's a través del següent formulari:

<https://forms.gle/fh76Ma9Fcwj4yeqi8>

## VALORA L'ACTIVITAT

Un cop feta, podeu valorar l'activitat a través del següent enllaç:

<https://forms.gle/x4GZHhj2CCChQzjXD7>





# LA XARXA EDUCATIVA DE SANT JUST

## ACTIVITAT DIRIGIDA A...

Professorat i educadors/es

## OBJECTIUS

- Generar sinergies a favor de l'educació, entesa com a procés que dura tota la vida.
- Sensibilitzar i promoure accions adreçades al benestar i el desenvolupament dels infants, comptant amb els agents socials i les famílies del poble com a recursos valuosos de la comunitat.



## DESCRIPCIÓ

La Xarxa Educativa de Sant Just Desvern neix l'any 2011, vinculada al desenvolupament progressiu del PEC (Projecte Educatiu de Ciutat). Està configurada per persones que treballen i/o tenen relació amb infants i famílies, ja sigui professionalment, des del voluntariat o des de les entitats ciutadanes. S'ha estructurat com un espai de trobada mensual per conèixer-se, per compartir criteris educatius, valors i projectes en benefici dels infants del poble i amb les seves famílies.

## DATES I LLOC

La Xarxa Educativa es reuneixen un cop al mes. Horari pendent de concretar.

## VULL FORMAR PART DE LA XARXA!

Si vols formar part de La Xarxa Educativa de Sant Just, pots posar-te en contacte amb ella a través de l'adreça de correu electrònic [xarxa06santjust@gmail.com](mailto:xarxa06santjust@gmail.com)



# CELEBRACIÓ DEL DIA INTERNACIONAL DE LES CIUTATS EDUCADORES

## ACTIVITAT DIRIGIDA A...

Tota la ciutadania

## OBJECTIUS

Visibilitzar la feina realitzada per part dels agents educatius (formals i no formals) del municipi.



## DESCRIPCIÓ

Durant la jornada es proposaran diverses activitats, amb l'objectiu de crear consciència sobre la importància de l'educació al municipi.

## DATES I LLOC

L'acte se celebrarà el dia 30 de novembre de 2023.

## INSCRIPCIÓ A L'ACTIVITAT

Per participar en l'activitat, cal inscriure's a través del següent formulari:

<https://forms.gle/f3eW22sDXUedTrWq7>

## VALORA L'ACTIVITAT

Un cop feta, podeu valorar l'activitat a través del següent enllaç:

<https://forms.gle/vTnaJG6DUgJoyg6fA>



# PROJECTE EXPERTESA

## ACTIVITAT DIRIGIDA A...

Alumnat de primària i ESO (en funció de la temàtica)

## OBJECTIUS

- Aprofitar l'expertesa, els coneixements i les experiències professionals de la ciutadania.
- Acompanyar l'alumnat en els processos de transicions educatives.
- Oferir nous recursos educatius que facilitin un aprenentatge vivencial, real i proper.



## DESCRIPCIÓ

Aquest projecte vol aportar una nova eina als centres educatius i entitats per tal que puguin oferir als alumnes una orientació acadèmica i professional que parteixi de testimonis vivencials de persones del municipi. Així doncs, persones voluntàries poden venir a les escoles i compartir les seves vivències i experiències professionals i personals.

## DATES I LLOC

L'activitat es desenvoluparà en funció de la disponibilitat de la persona experta.

## INSCRIPCIÓ A L'ACTIVITAT

Per participar en l'activitat, cal inscriure's a través del següent formulari:

<https://forms.gle/kWkkNKM2pv89ufRC9>

## VALORA L'ACTIVITAT

Un cop feta, podeu valorar l'activitat a través del següent enllaç:

<https://forms.gle/VquyPyqid34p83Gv8>



## PROJECTE TRIBU

### ACTIVITAT DIRIGIDA A...

Tota la comunitat educativa

### OBJECTIUS

Reunir la comunitat educativa per intercanviar opinions, experiències i preocupacions, així com per proposar i realitzar activitats conjuntes.



### DESCRIPCIÓ

La Tribu, busca fomentar la col·laboració i el creixement entre famílies i la comunitat educativa de Sant Just, amb l'esperança de consolidar el municipi com una "Ciutat Educadora". La idea és crear una "tribu" on tothom pugui participar i contribuir a la criança i educació dels infants de la localitat. Les AFAs creadores del projecte són totes les de Sant Just, que comprenen l'educació dels 0 als 18 anys.

### DATES I LLOC

La Tribu es reuneix periòdicament durant el curs escolar. Si vols formar part de La Tribu envia'ns un missatge a: [aj221.pec](mailto:aj221.pec) .

### INSCRIPCIÓ A L'ACTIVITAT

Per participar en l'activitat, cal inscriure's a través del següent formulari:

<https://forms.gle/89xgE4TWNCvRkjBt6>

### VALORA L'ACTIVITAT

Un cop feta, podeu valorar l'activitat a través del següent enllaç:

<https://forms.gle/C5QrcRZT8JF8nTY88>



# PROJECTE EDUCATIU DE CIUTAT (PEC)

## ACTIVITAT DIRIGIDA A...

A tota la ciutadania

## OBJECTIUS

Actualitzar el Projecte educatiu de ciutat de Sant Just Desvern, a través d'una diagnosi i un procés participatiu obert a la ciutadania.



## DESCRIPCIÓ

Un projecte educatiu de ciutat és un instrument estratègic i participatiu a l'abast del govern local per fer possible i operatiu el concepte de "ciutat educadora".

## DATES I LLOC

El PEC es treballa durant tot l'any a través dels diferents grups de treball que el conformen.



---

# **RECURSOS PER AL PROFESSORAT I EDUCADORS/ES**

---



# NEXTUS: EL DOCUMENTAL COM A EINA D'APRENTATGE

## ACTIVITAT DIRIGIDA A...

Professorat i educadors/es

## OBJECTIUS

Oferir al professorat una selecció de clips i activitats per a treballar a l'aula i aprendre a través dels documentals.



## DESCRIPCIÓ

Nextus és una plataforma educativa, nascuda a Sant Just i adreçada a la comunitat educativa, que ofereix activitats i seleccions de clips per a treballar a l'aula i aprendre a través de materials audiovisuals de qualitat, fomentant l'esperit crític i promovent experiències d'aprenentatge innovadores.

El professorat pot accedir a la plataforma i cercar el contingut que necessiti, per tal d'adaptar-lo al currículum escolar i utilitzar-lo com un recurs més a l'aula. El contingut està endreçat per temàtiques (història, gènere, inclusió, racisme, art, salut mental...).

D'altra banda, ofereix suport, informació i acompanyament al professorat a l'hora de cercar el contingut més adient per al seu alumnat.

## DATES

El professorat té accés a la plataforma durant tot el curs escolar.

## VOLS CONTACTAR AMB NEXT US?



930 180 183



info@nextus.global

## VALORA L'ACTIVITAT

Si has fet servir la plataforma, pots valorar-la a través del següent enllaç:  
<https://forms.gle/9torp7YgXqxbNSML9>



# COM PUC TREURE SUC DE LA PLATAFORMA NEXT US?

## ACTIVITAT DIRIGIDA A...

Professorat i educadors/es

## OBJECTIUS

Aprendre com funciona la plataforma *Nextus* i conèixer les possibilitats que pot oferir-nos per introduir el documental a l'aula.



## DESCRIPCIÓ

Sessió informativa per a tot el professorat i equip d'educadors/es que vulgui enriquir les seves classes amb audiovisuals.

Durant la sessió es treballarà el següent:

- Registre gratuït i in situ a la plataforma.
- Objectiu, funcionament i potencialitats de la plataforma.
- Trucs que faciliten trobar al contingut més adequat per a cada grup d'alumnes.
- Resolució de dubtes i escolta de propostes de millora.

## DATES I LLOC

La sessió es pot oferir durant tot el curs escolar, en funció de les peticions i necessitats dels centres educatius.

## INSCRIPCIÓ A L'ACTIVITAT

Per participar en l'activitat, cal inscriure's a través del següent formulari:

<https://forms.gle/7rEYM1vMwjXxoj2x5>

## VALORA L'ACTIVITAT

Un cop feta, pots valorar l'activitat a través del següent enllaç:

<https://forms.gle/Mt8AdDSyCMB3LvJ47>





# COMISSIÓ D'ACOMPANYAMENT A L'ÈXIT ESCOLAR I PERSONAL

## ACTIVITAT DIRIGIDA A...

Professorat i educadors/es

## OBJECTIUS

Garantir l'èxit escolar i personal de l'alumnat dels centres de secundària del municipi.



## DESCRIPCIÓ

La Comissió d'acompanyament a l'escolaritat té com a finalitat garantir la continuïtat en el sistema educatiu i l'elecció de l'itinerari que més s'ajusti a les necessitats i expectatives dels joves i les joves de Sant Just Desvern.

Aquesta comissió està formada per diferents agents educatius del municipi, representants dels centres de secundària i professionals municipals i del Departament d'Educació de la Generalitat de Catalunya. La comissió treballa en xarxa, buscant col·laboració i corresponsabilitat entre centres educatius, administració local i entorn productiu. En aquest marc, s'impulsen actuacions per a la millora de l'èxit escolar i personal, projectes i recursos.

## DATES I LLOC

La comissió es reuneix durant tot el curs escolar.



# LA XARXA EDUCATIVA DE SANT JUST

## ACTIVITAT DIRIGIDA A...

Professorat i educadors/es

## OBJECTIUS

- Generar sinergies a favor de l'educació, entesa com a procés que dura tota la vida.
- Sensibilitzar i promoure accions adreçades al benestar i el desenvolupament dels infants, comptant amb els agents socials i les famílies del poble com a recursos valuosos de la comunitat.



## DESCRIPCIÓ

La Xarxa Educativa de Sant Just Desvern neix l'any 2011, vinculada al desenvolupament progressiu del PEC (Projecte Educatiu de Ciutat). Està configurada per persones que treballen i/o tenen relació amb infants i famílies, ja sigui professionalment, des del voluntariat o des de les entitats ciutadanes. S'ha estructurat com un espai de trobada mensual per conèixer-se, per compartir criteris educatius, valors i projectes en benefici dels infants del poble i amb les seves famílies.

## DATES I LLOC

La Xarxa Educativa es reuneixen un cop al mes. Horari pendent de concretar.

## VULL FORMAR PART DE LA XARXA!

Si vols formar part de La Xarxa Educativa de Sant Just, pots posar-te en contacte amb ella a través de l'adreça de correu electrònic [xarxa06santjust@gmail.com](mailto:xarxa06santjust@gmail.com)



# CENTRE DE RECURSOS PEDAGÒGICS DEL BAIX LLOBREGAT VIII

## ACTIVITAT DIRIGIDA A...

Professorat i educadors/es

## OBJECTIUS


Oferir recursos, formació específica i assessorament (presencial o en línia) al professorat, ajustant-se a la realitat i a les necessitats dels centres.





## DESCRIPCIÓ


El CRP ofereix anualment una àmplia oferta formativa. Durant el mes de setembre es publicarà el període d'inscripció a les formacions del curs 2023-2024. Les inscripcions es realitzaran telemàticament dins del període establert pel Departament d'Educació. També s'enviarà la informació als centres de la zona i es publicarà a la pàgina web del CRP.

## DATES I LLOC

 C/ Cedres, 38, 2a planta (08950, Esplugues de Llobregat)

 933 718 755

 [crp-esplugues@xtec.cat](mailto:crp-esplugues@xtec.cat)

 <https://serveiseducatiu.xtec.cat/baixllobregat8/>

## VALORA L'ACTIVITAT

Si vols, pots valorar l'atenció rebuda pel CRP a través del següent enllaç:  
<https://forms.gle/gicRfe9VZRksvf6A6>



# GRÀCIES!

