



ALTERA LA INFÀNCIA



**DIVENDRES
ALS PARCS**



17, 24 I 31 DE MAIG

MM Mh

2019

MM



Ajuntament de
Sant Just Desvern

SANT JUST DESVERN

Naturalment
Collserola


DIVENDRES AL PARC!

PER A INFANTS I LES SEVES FAMÍLIES

Parc del Mil·lenari
A partir de les 17 h

DIVENDRES 17 DE MAIG

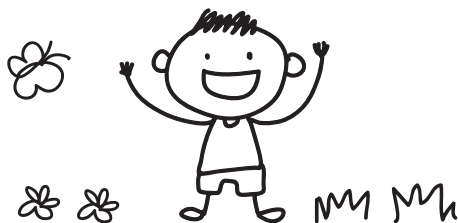
- **17.30 h Contacontes** amb la Palmira Badell
- **18 h Dansa creativa** amb Sheila Kaur
- **Hoquei:** entrenament i exhibició d'hoquei, amb l'Hoquei Club Sant Just
- **Berenar** amb l'AMPA Montserrat

DIVENDRES 24 DE MAIG

- **17.30 h Conte:** "El viatge de l'elefanta Sara" i **taller d'alforges de cartró** per a bicicletes i patinets, amb Eva González
- **Taller d'expressió artística** amb el Carrar Blau: mural de gran format mitjançant vinils adhesius reciclats. Decoració final amb pinzells de fang.
- **Pintem pedres i fem jocs d'habilitats** amb l'Associació EVA Sant Just
- **18 h Taller de tabals** amb el Grup L'Arrel
- **Hoquei:** entrenament i exhibició d'hoquei, amb l'Hoquei Club Sant Just
- **Berenar** amb la Xarxa 0-6

DIVENDRES 31 DE MAIG

- **Enginyers Eko.** Poètics: 10 jocs eco-lúdics que plantegen reptes d'habilitat i destresa a les persones participants, amb la Diputació de Barcelona
- **17.30 h Contacontes** amb l'AMPA Marrecs
- **19 h Espectacle cloenda de Divendres al Parc:** Cassoles, olles i cançons, amb Carles Cuberes
- **Berenar** amb l'AMPA Marrecs



A MÉS, TOTS ELS "DIVENDRES AL PARC", TROBAREU LES SEGÜENTS ACTIVITATS:

BUS A PEU

FOMENTEM L'EXERCICI FÍSIC I ELS HÀBITS SALUDABLES!

Persones voluntàries i identificades acompanyaran en un únic desplaçament, a la sortida de les escoles, a tothom qui vulgui anar al Divendres al Parc.

JUGATECAMBIENTAL

Espai lúdic de caire mediambiental.

ACTIVITATS DE MARRECS

Bufem bombolles de sabó i experimentem amb diferents textures.

RACÓ DE CONTES

Llegim i mirem contes.

ESPAI DE JOC

Experimentem amb fang, pintures i elements naturals.

Amb el suport de: Espai de Joc, Escola Bressol Municipal Marrecs, Biblioteca Joan Margarit, Patim Patam i Àrea Metropolitana de Barcelona.

